

**CURSO 2021-2022**

**8ª Edición**

# **EXPERTO EN INTERVENCIONES GRUPALES Y MULTIFAMILIARES**

*En contextos sociales, sanitarios y educativos*



**MODALIDADES ONLINE Y SEMIPRESENCIAL\***  
Con clases en directo y espacios vivenciales

*\*Talleres presenciales en Madrid y Barcelona*



**CTI**  
centredeteràpiainterfamiliar

**ABD**  
Asociación Bienestar  
y Desarrollo

**LASALLE**  
centrouniversitario



*Se trata de un curso teórico-práctico y vivencial que capacita a los profesionales para la conducción de espacios grupales y multifamiliares desde una visión más humana, inclusiva y social basada en la teoría del apego y las prácticas dialógicas.*

**Dirigido a** profesionales que desean desarrollar un trabajo terapéutico grupal: titulados en Psicología, Medicina/Psiquiatría, Enfermería, Trabajo Social, Educación Social, Magisterio, Terapia Ocupacional, Ciencias de la Educación, etc.

### Metodología

El posgrado tiene un carácter **teórico-práctico** con **clases en directo** en las que se estimulará la participación activa de los alumnos en dinámicas de grupo y la supervisión grupal de material audio-visual. Se ofrece un **espacio vivencial semanal**. A ello se suma un trabajo personal del alumnado de lectura y análisis de textos fundamentales a través de foros y blogs insertos en la **plataforma digital** de apoyo a la docencia.

### Estructura modular

que facilita acceder a otros cursos con los créditos ya realizados (*ver itinerario en la última página*)

### OBJETIVOS

- Adquirir los conocimientos teóricos básicos en modelos de intervención terapéutica **grupal y multifamiliar**.
- Desarrollar **vivencialmente** la observación y co-participación en procesos grupales.
- Conocer las técnicas de **intervención** sobre las problemáticas **individuales**, las **dinámicas familiares** y las problemáticas **sociales y escolares** mediante la terapia grupal y multifamiliar.
- Introducir a especialistas en la intervención grupal y multifamiliar con fines terapéuticos, educativos y sociales.

### Plan de estudios

El curso de Experto tiene una estructura modular que se desarrolla a lo largo de 2 cuatrimestres

#### 1º MÓDULO

##### INTRODUCCIÓN A LAS INTERVENCIONES SOCIOTERAPÉUTICAS I y III (2 ECTS)

- I. - Generalidades de las intervenciones socioterapéuticas
- Bases neurobiológicas. Plasticidad neuronal.
- Posicionamientos teóricos
- Los factores comunes en psicoterapia
- Perfil personal y profesional del terapeuta.
- El self del profesional.
- Creación de la alianza terapéutica
- III. Introducción a la Teoría grupal.

#### 2º MÓDULO

##### TEORÍA DEL APEGO I y III (2 ECTS)

- I. - Fundamentos de la teoría del apego.
- Desarrollos y modelos actuales.
- Bases neurobiológicas del apego.
- Apego, Mentalización y Función Reflexiva
- Trauma y Apego.
- III. Aplicaciones terapéuticas grupales y multifamiliares basadas en el apego.

#### 3º MÓDULO

##### PRÁCTICAS DIALÓGICAS I y III (2 ECTS)

- I. - Introducción. Bases epistemológicas y filosóficas. Construcción Social
- Diálogo abierto y anticipatorio.
- Factores terapéuticos y principios básicos en las reuniones dialógicas.
- Equipo y procesos reflexivos.
- Psicosis aguda e intervención en crisis.
- III. Aplicaciones en contextos Grupales y Multifamiliares

#### 4º MÓDULO

##### INTERVENCIONES TERAPÉUTICAS III (5 ECTS)

- III. - Metodología y técnicas de conducción de la terapia grupal. Intervención socio-familiar dentro del grupo multifamiliar.
- Modelos de Terapia Multifamiliar.
- Intervenciones grupales y multifamiliares en contextos sanitarios, sociales, y educativos
- Integración de las intervenciones terapéuticas a través del grupo y el grupo multifamiliar.

##### 5º MÓDULO INVESTIGACIÓN + PRÁCTICUM + TRABAJO FIN DE MÁSTER (9 ECTS)

### Calendario

Las clases en directo y los espacios vivenciales se impartirán a través de **15 sesiones** en día **miércoles de 16.30 a 21.30 h** (*hora de Madrid*) y **7 sesiones en día sábado de 17 a 21 h** (*hora de Madrid*). *Las fechas concretas se publicarán más adelante.*

**Fecha de INICIO:** 3 de Noviembre de 2021.

**Fecha de FINALIZACIÓN:** 29 Junio de 2022

*Estos horarios quedan supeditados a cambios de última hora, así como la inclusión de nuevos seminarios, clases o talleres extraordinarios.*

### Competencias profesionales

- Aplicar los conocimientos teóricos y los avances científicos a las intervenciones terapéuticas grupales y multifamiliares y a la investigación
- Actuar con profesionalidad y ética en el desempeño de la intervención terapéutica grupal y multifamiliar.
- Identificar la técnica y método más eficaz en el abordaje de diferentes problemáticas a través de las intervenciones grupales y multifamiliares.
- Integrar las intervenciones grupales y multifamiliares sobre las problemáticas humanas en contextos sanitarios, educativos y sociales.



### Profesorado

El cuerpo docente está conformado por profesionales que cuentan con una acreditada formación teórica y, sobre todo, con una extensa experiencia práctica en los diversos modelos de intervención socioterapéutica.

#### Coordinadores:



**Javier Sempere.** Psiquiatra. Director del Centre de Teràpia Interfamiliar (CTI) de Elche. Terapeuta familiar, grupal y multifamiliar. Miembro de honor de la International Attachment Network (IAN) y de la Sociedad Cubana de Psiquiatría. Docente en diversos posgrados universitarios y supervisor de centros sanitarios, sociales y educativos. Coautor del modelo multifamiliar denominado Terapia Interfamiliar, basado en la teoría del apego y las prácticas dialógicas.



**Claudio Fuenzalida.** Psicólogo. Coordinador del programa de adolescentes de CTI. Terapeuta grupal y multifamiliar. Miembro de honor de la International Attachment Network (IAN) y de la Sociedad Cubana de Psiquiatría. Docente de diversos posgrados universitarios y supervisor grupal. Coautor del modelo de Terapia Interfamiliar. Coordinador de programas europeos sobre recursos comunitarios y familiares.

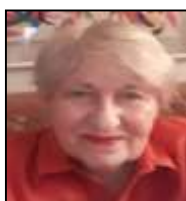
#### Docentes



**Mario Marrone.** Psiquiatra. Grupoanalista, psicodramatista y experto en Teoría del Apego. Miembro fundador y ex presidente del International Attachment Network y co-fundador de la revista Attachment and Human Development. Ha publicado numerosos libros, artículos y capítulos y mantiene una actividad docente internacional activa.



**Jaakko Seikkula.** Psicólogo clínico y formador de terapeutas familiares. Profesor de Psicología en la Universidad de Jyväskylä, ha participado en el diseño e implementación del enfoque de Open Dialogue (Diálogo Abierto) y en diversos proyectos para el desarrollo de prácticas terapéuticas en las redes sociales. Es autor y coautor de numerosos libros y artículos científicos.



**Elsa Wolberg:** Psiquiatra y psicoanalista. Fundadora y coordinadora del Espacio Bowlby en la Asociación Psicoanalítica Argentina (APA) y de International Attachment Network (IAN) en Argentina. Miembro de la Junta Directiva de la Red iberoamericana de Apego. Vicepresidenta del Capítulo de Prevención Cuaternaria y Psiquiatría Preventiva de la Asociación de Psiquiatras Argentinos (APSA). Ha publicado diversos artículos y libros sobre la teoría del apego



### Profesorado (cont.)

#### Otros docentes:



**Patricia Escalona.** . Psicòloga especialista en psicologia clínica. Formació en el Instituto de Psicoanálisis Multifamiliar con Jorge García Badaracco. Màster en terapia analítico .grupal. Jefa de sección del CSMIJ de Les Corts i Sarrià Sant Gervasi de la Associació CHM Les Corts (Barcelona).



**Irene Fernández-Mayoralas.** Psicóloga especialista en Terapia Familiar, Grupal, Salud Mental perinatal e intervención socioeducativa en infancia y adolescencia. Especialista en gestión integrada y procesos participativos. Ejerce como Psicóloga titular en el Centro de Protección de Menores “Hogar Champagnat” de Torrent (Valencia). Formadora en distintos ámbitos en Terapia de Grupo, la Teoría del Apego y la Gestión Integrada.



**Maribel López.** Psiquiatra. Grupoanalista y terapeuta multifamiliar. Ex-Directora asistencial del H. Psiquiátrico Díaz Ambrona. Docente en diversos grupos de posgrado en terapia grupal y multifamiliar. Supervisora de diferentes actividades clínicas y en áreas de reinserción laboral. Trabaja actualmente como técnico superior en la Subdirección de Salud Mental de Extremadura.



**Alejandro Martínez.** Doctor en Ciencias de la Información, Educador Social y Experto en Coordinación de Grupos Operativos para la intervención social. Profesor Titular del Departamento de Educación Social y Trabajo Social del Centro Superior de Estudios Universitarios La Salle, donde imparte asignaturas de Intervención con Grupos y Gestión de Equipos. Supervisor de dirección de recursos y de equipos socioeducativos y socioterapéuticos.



**Nicolás Lorenzini.** Psicólogo clínico en Berlín (Alemania). Vicepresidente y académico de la Asociación Internacional para el Estudio y Desarrollo de la Mentalización y Editor del Journal de la Asociación. Miembro co-optado del Comité Ejecutivo de la International Attachment Network, Reino Unido (IAN-UK). Asistente del Profesor Peter Fonagy.

### Profesorado (cont.)



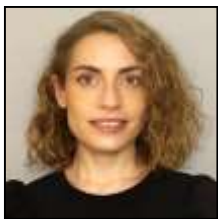
**Belén Muñiz.** Licenciada en Ciencias de la Educación (Pedagogía). Directora del Centro de Evaluación e intervención CORAT de la Fundación Aprender. Terapeuta Familiar y Supervisora Docente en Terapia Familiar. Experta en gestión de equipos e intervenciones grupales en contextos educativos, sociales, terapéuticos y organizacionales.



**Ester Moré.** Diplomada en Enfermería especialista en salud mental con posgrado en psiquiatría y salud mental. Màster en Teràpia familiar Sistèmica. Titulada en asesoramiento sistémico integrativo, constelaciones familiares y sistémicas. Trabaja actualmente en el CSMIJ de Les Corts i Sarrià Sant Gervasi de la Associació CHM Les Corts (Barcelona).



**Laura Piñeiro.** Psicóloga Sanitaria. Directora de ABD-Asociación Bienestar y Desarrollo en Madrid. Terapeuta de pareja y de familia y experta en intervenciones multifamiliares. Desarrolla su actividad laboral desde hace 25 años en la intervención familiar, de pareja y multifamiliar, así como en la supervisión de equipos y formación a profesionales.



**Silvia de Román.** Psicóloga. Experta en Intervenciones Sistémicas y Terapia Familiar. Docente en diversos Cursos de Protección a la infancia y Ponente en Congresos y Jornadas sobre Intervención Grupal Multifamiliar. Desde hace más de 10 años trabaja como Directora de un Centro de Atención a la Infancia del Ayuntamiento de Madrid.



**CURSO 2021-2022**

**EXPERTO EN INTERVENCIONES GRUPALES Y MULTIFAMILIARES**

En contextos sociales, sanitarios y educativos

**Entidades colaboradoras**



## Otras informaciones

### Prácticas

Se realizarán tanto en centros conveniados como en aquellos en los que el alumno elija de acuerdo con sus intereses y área geográfica.

### Precio

1.550 Euros con título expedido por CTI.

1.950 Euros con título expedido por CTI y con certificación Universitaria de La Salle.

*Existen descuentos para profesionales de entidades colaboradoras así como la posibilidad de pago fraccionado.*

### Inscripción

Plazas limitadas. Preinscripción a través del link:

[https://docs.google.com/forms/d/e/1FAIpQLSd3s76eFDJ\\_-7\\_zrl7bc4nvT1UYE5i6ZdYZ0\\_jpttRREgKzFA/viewform?vc=0&c=0&w=1](https://docs.google.com/forms/d/e/1FAIpQLSd3s76eFDJ_-7_zrl7bc4nvT1UYE5i6ZdYZ0_jpttRREgKzFA/viewform?vc=0&c=0&w=1)

## Contacto y más información sobre el curso

Teléfono: **630788718**

Correo electrónico: **cti.posgrado@gmail.com**



# CURSO 2021-2022

## EXPERTO EN INTERVENCIONES GRUPALES Y MULTIFAMILIARES

En contextos sociales, sanitarios y educativos

Esta actividad docente está avalada por la *Escuela de Salud Mental de la Asociación Española de Neuropsiquiatría*.

Responde correctamente a sus criterios de calidad en contenido, organización, metodología y respeto de principios éticos.



**CTI**  
centro de terapia interfamiliar

 **ABD**  
Asociación Bienestar  
y Desarrollo

 **LASALLE**  
centro universitario



# ITINERARIOS

