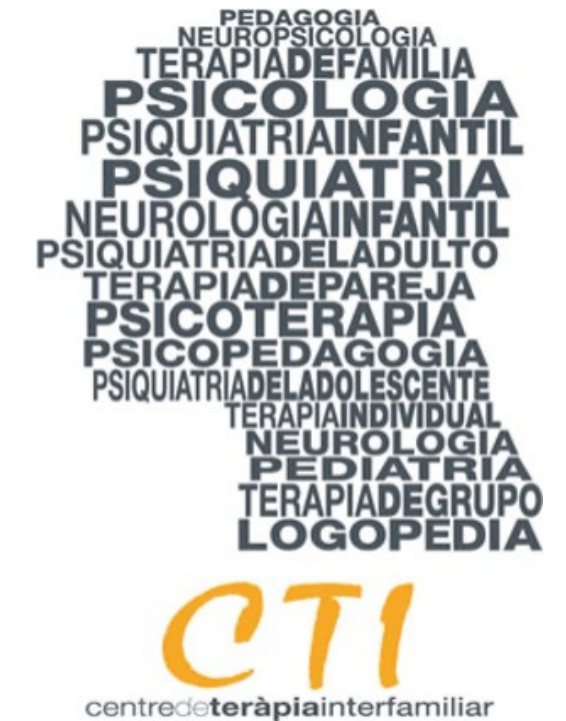


# Curso de EXPERTO UNIVERSITARIO 2026

## TERAPIA FAMILIAR, GRUPAL Y MULTIFAMILIAR ONLINE

Adquiere herramientas teórico-prácticas esenciales para llevar a cabo terapias familiares, grupales y multifamiliares en contextos sociales, educativos y sanitarios, desde un enfoque basado en la teoría del apego y las prácticas dialógicas.

Enero a junio 2026





# Objetivos de la formación

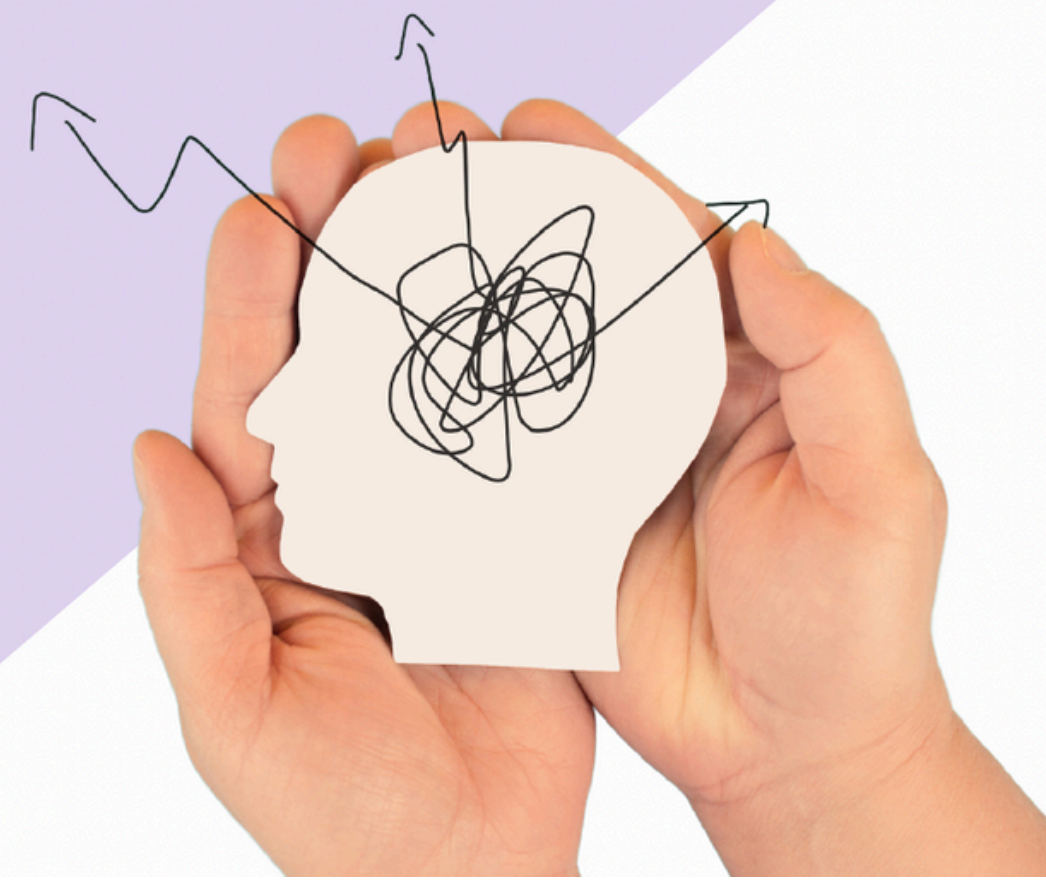
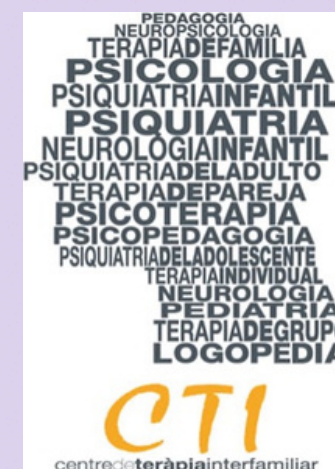
**Adquirir herramientas teóricas y prácticas:** Comprender y aplicar modelos terapéuticos basados en la teoría del apego, las prácticas dialógicas y la teoría sistémica, con énfasis en intervenciones individuales, familiares, grupales y multifamiliares.

**Desarrollar competencias en contextos diversos:** Capacitar a los participantes para intervenir en problemáticas sociales, educativas y sanitarias, adaptando las herramientas a las realidades culturales y comunitarias.

**Fortalecer la reflexión y mentalización:** Potenciar la capacidad de mentalización y análisis reflexivo en procesos terapéuticos, promoviendo prácticas éticas y humanistas.

**Experimentar dinámicas vivenciales:** Participar en espacios grupales prácticos que simulen intervenciones terapéuticas, favoreciendo el aprendizaje activo y la integración de conocimientos.

**Fomentar el trabajo interdisciplinario:** Integrar herramientas psicosociales y comunitarias para colaborar eficazmente con equipos interdisciplinarios en contextos terapéuticos.





# Claves de la formación



La **teoría del apego** y las **prácticas dialógicas** como pilares de la intervención terapéutica.

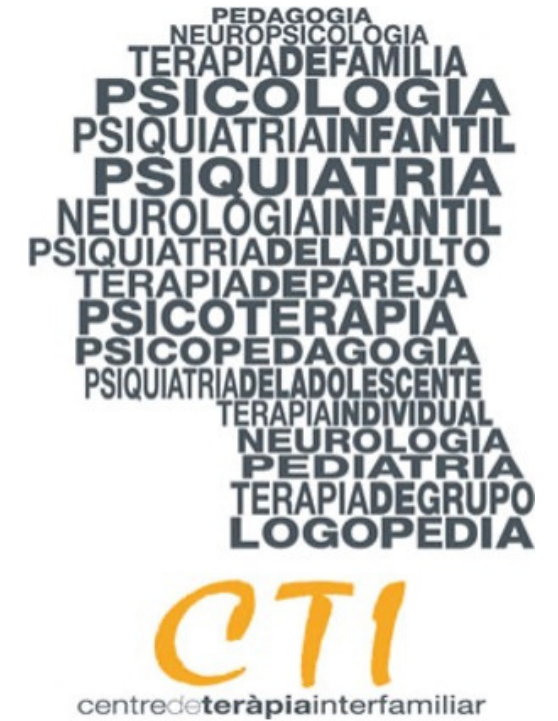


Las **herramientas imprescindibles** para la **terapia individual, familiar, grupal y/o multifamiliar** en contextos sociales, educativos y sanitarios.



Curso **teórico-práctico** con clases en directo + acceso a plataforma online con amplia biblioteca y videoteca + posibilidad de participar en espacios grupales vivenciales .

**DURACIÓN:** 1 año académico.  
**20 créditos ECTS**





# PROGRAMA DE ESTUDIOS

## 1º MÓDULO

### INTRODUCCIÓN A LA TERAPIA FAMILIAR, GRUPAL Y MULTIFAMILIAR (2 ECTS)

- I. - Generalidades de las intervenciones socioterapéuticas  
- Bases neurobiológicas. Plasticidad neuronal.  
- Posicionamientos teóricos  
- Los factores comunes en psicoterapia  
- Perfil personal y profesional del terapeuta.  
- El self del profesional. Espacio vivencial.  
- Creación de la alianza terapéutica.
- II. Introducción a la Teoría grupal.

## 3º MÓDULO

### PRÁCTICAS DIALÓGICAS (2 ECTS)

- I. - Introducción. Bases epistemológicas y filosóficas. Construccinismo Social  
- Diálogo abierto y anticipatorio.  
- Factores terapéuticos y principios básicos en las reuniones dialógicas.  
- Equipo y procesos reflexivos.  
- Psicosis aguda e intervención en crisis.
- II. Aplicaciones en contextos familiares grupales y multifamiliares.

## 5º MÓDULO

### TRABAJO FIN DE POSGRADO (9 ECTS)

## 2º MÓDULO

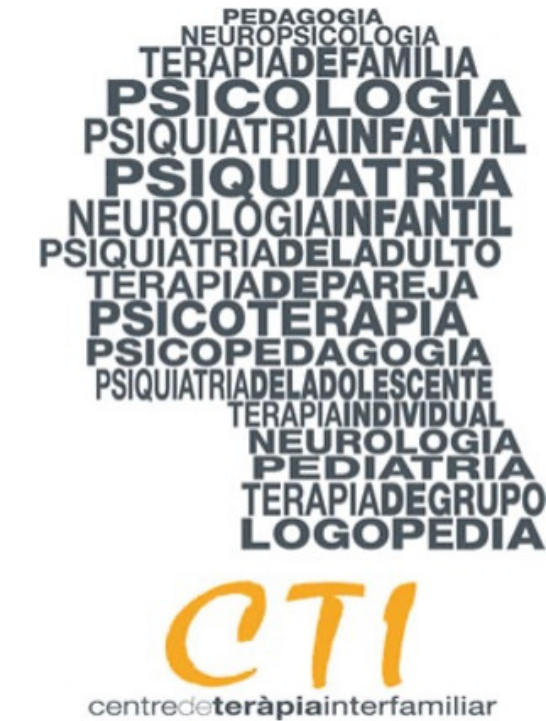
### TEORÍA DEL APEGO (2 ECTS)

- I. - Fundamentos de la teoría del apego.  
- Desarrollos y modelos actuales.  
- Bases neurobiológicas del apego.  
- Apego, Mentalización y Función Reflexiva  
- Trauma y Apego.
- II. Aplicaciones terapéuticas individuales, familiares, grupales y multifamiliares basadas en el apego.

## 4º MÓDULO

### INTERVENCIONES TERAPÉUTICAS (5 ECTS)

- Metodología y técnicas de conducción de la terapia familiar y grupal.
- Intervención socio-familiar dentro del grupo multifamiliar.
- Modelos de Terapia Multifamiliar. La terapia interfamiliar como modelo integrador de la teoría del apego y el dialogismo.
- Intervenciones grupales y multifamiliares en contextos sanitarios, sociales, y educativos
- Integración de las intervenciones terapéuticas a través del grupo y el grupo multifamiliar.

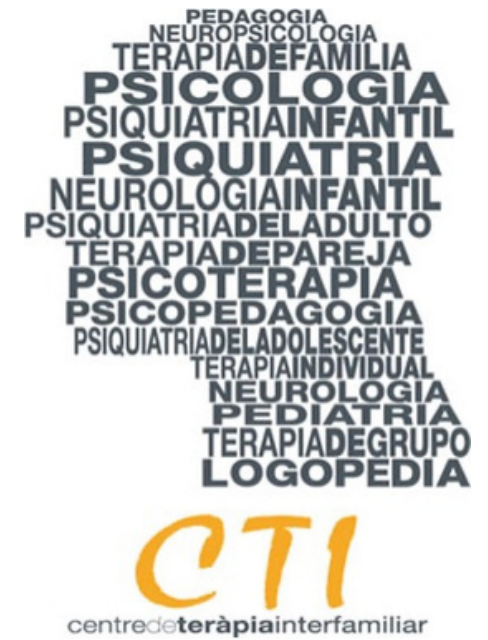




## Profesorado:



**Javier Sempere.** Psiquiatra. Director del Centre de Teràpia Interfamiliar (CTI). Terapeuta familiar, grupal y multifamiliar. Miembro de honor de la International Attachment Network (IAN). Docente en diversos posgrados universitarios y supervisor de centros sanitarios, sociales y educativos. Autor del modelo multifamiliar denominado Terapia Interfamiliar, basado en la teoría del apego y las prácticas dialógicas.



**Alejandro Martínez.** Doctor en Ciencias de la Información, Educador Social y Experto en Coordinación de Grupos Operativos para la intervención social. Profesor Titular de La Salle, donde imparte asignaturas de Intervención con Grupos y Gestión de Equipos. Supervisor de dirección de recursos y de equipos socioeducativos y socioterapéuticos.



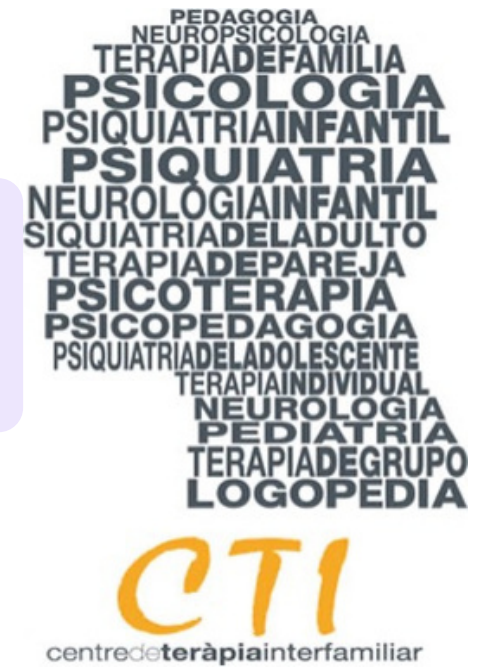
**Belén Muñiz.** Licenciada en Ciencias de la Educación (Pedagogía). Supervisora clínica del centro CORAT de la Fundación Aprender y coordinadora del área de adolescencia y familia. Terapeuta Familiar y Supervisora Docente en Terapia Familiar. Experta en gestión de equipos e intervenciones grupales en contextos educativos, sociales, terapéuticos y organizacionales.



## Profesorado:



**Irene Fernández-Mayoralas.** Psicóloga especialista en Terapia Familiar, Grupal, Salud Mental perinatal e intervención socioeducativa en infancia y adolescencia. Ha ejercido en el entorno de acogimiento residencial de niños y adolescentes en situación de desprotección. Ejerce como psicóloga sanitaria en el ámbito privado en Valencia.



## Otros docentes:

En adelante se incorporarán otros docentes en talleres específicos (psicodrama, psicoanálisis multifamiliar...)

## Coordinación académica:



**Claudio Fuenzalida.** Psicólogo y coordinador de proyectos en CTI. Miembro de honor de la International Attachment Network (IAN) y de la Sociedad Cubana de Psiquiatría. Coautor del modelo multifamiliar denominado Terapia Interfamiliar. Coordinador de programas europeos sobre recursos comunitarios y familiares.



# Otras informaciones

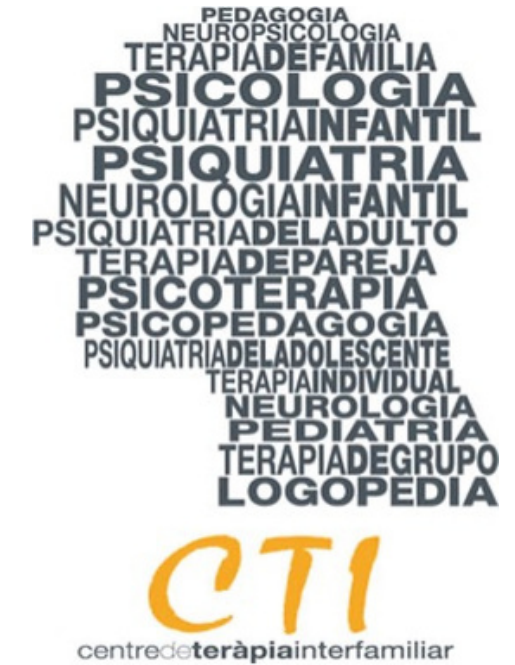
**PRECIO: 2150 euros**

**CTI** está inscrito en el Registro de **FUNDAE** (*Fundación Estatal para la Formación en el Empleo*), a la que los alumnos pueden acogerse para la bonificación del curso

## Contacto y más información sobre el curso

Teléfono: **965 429 662 y 630 001 623**

Correo electrónico: **cti.posgrado@gmail.com**





# Detalles formales

**Horarios** Miércoles de 17:00 a 20:00  
(hora española)

**Duración** Enero a junio 2026

\* Consulta las fechas específicas al correo  
[cti.posgrado@gmail.com](mailto:cti.posgrado@gmail.com)

## INSCRIPCIÓN:



[O pincha aquí](#)

### Entidades colaboradoras



Esta actividad docente está avalada por la *Escuela de Salud Mental de la Asociación Española de Neuropsiquiatría*.  
Responde correctamente a sus criterios de calidad en contenido, organización, metodología y respeto de principios éticos.

